

# *Ampertal-News*

*Aktuelles aus dem ILE Kulturräum Ampertal 02/2021*



### *Gemeinsam sind Wir stärker!*

Interkommunale Zusammenarbeit- was sich genau hinter der „ILE“ verbarg, hatte sich mir, auch in den Jahren als Allershausener Gemeinderätin nicht so richtig erschlossen. Gemeinsame Ausflüge ins Elsass oder nach Südtirol und die entsprechenden Gegenbesuche, hörten sich durchaus interessant an, aber war es das schon mit „Gemeinsam“?

Jede Gemeinde hat doch ihre eigenen Fragestellungen zu beantworten und Aufgaben zu lösen.

Wie mein Arbeitsalltags aussehen würde, war mir nicht so klar, als ich mich auf die Stellenausschreibung der ILE Kulturräum Ampertal bewarb. Aber gemeinsame Projekte der Mitgliedsgemeinden zu initiieren und abzuwickeln, kommunale Projekte umzusetzen, das hörte sich äußerst spannend an.

Und nun, nach einem guten Jahr ist mir meine Arbeit sehr ans Herz gewachsen. Das Netzwerk und den Austausch untereinander zu fördern, bei den doch sehr ähnlichen Aufgaben im Verwaltungsalltag zu unterstützen bereitet mir sehr viel Freude. Die gemeinsame Entwicklung und Gestaltung von kleinen und großen Projekte für die Region bietet laufend neue Herausforderungen.

Sehr großes Lob auch an die ILE- Bürgermeister für ihre offene und engagierte Zusammenarbeit, ich freu mich schon sehr auf die gemeinsame „Nach- Videokonferenzen- Zeit“

Mit Frühlings- Grüßen aus Kirchdorf

*Nina Huber*



**Regionalmanagerin**  
**Nina Huber**



## Regionalbudget 2021

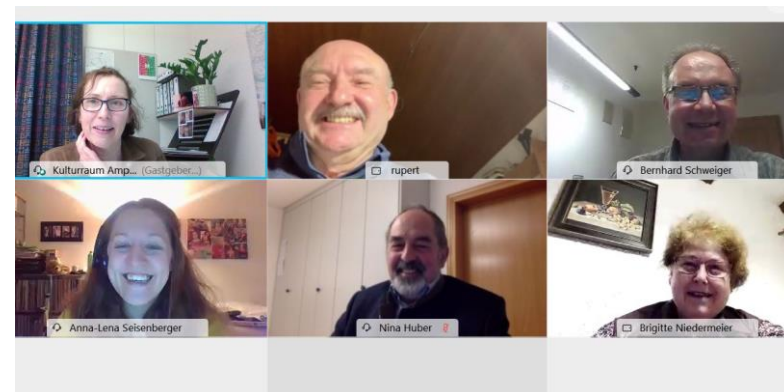
### Förderung für 16 Projekte



Bis spätestens Ende Februar 2021 musste der Antrag in der ILE-Geschäftsstelle in Kirchdorf eingereicht sein. Dann wurden die Unterlagen aufbereitet und versandt.

Das Auswahlgremium mit fünf Vertretern verschiedenster Interessensgruppen prüfte die Anträge auf ihre Förderfähigkeit.

In einer Video-Konferenz besprachen Brigitte Niedermeier aus Attenkirchen, Anna-Lena Seisenberger aus Langenbach, Rupert Popp aus Allershausen, Robert Scholz aus Kranzberg und Bernhard Schweiger aus Wolfersdorf alle eingegangenen Projektanträge.



Schlussendlich beschlossen sie, 16 Projekte bei der Finanzierung zu unterstützen. Somit ist die Fördersumme in Höhe von 100.000€ bis auf einen kleinen Restbetrag ausgeschöpft.

Mit dabei sind die unterschiedlichsten Vorschläge und Ideen, die nun im Laufe des Sommers durch die Projektträger realisiert werden sollen. In den kommenden Amper-News werden diese vorgestellt.

*Herzlichen Dank*

an dieser Stelle  
an die Gremiumsmitglieder für Ihre  
engagierte Mitarbeit!

## Regionalbudget 2021



### *Digitalisierung von drei Büchereien*

Die Beschränkungen der Pandemie spürten und spüren auch die Büchereien im Ampertal. Durch die Sperrungen konnten Besucher keine Bücher vor Ort auswählen, der normale Betrieb war nicht mehr möglich.

So entstand bereits im ersten Lock-Down 2020 die Idee, die Angebote der Ampertal-Büchereien, um die digitale Ausleihe zu erweitern.

Drei Büchereien im Ampertal zeigten großes Interesse an dem Verleih von eMedien und der Möglichkeit Alternativen zum analogen Buch, der CD oder Zeitschriften anzubieten.

Es ermöglicht ihnen ihrem Bildungsauftrag durch eine größere Reichweite und einer verbesserte Zugänglichkeit nachzukommen.

Durch die Anschubfinanzierung wird der bestehende Internetauftritt der Bücherei um zusätzliche Module ergänzt und erlaubt es nun auf einen reichen Fundus an E-Books, Hörbüchern und Digitalausgaben von Zeitschriften zuzugreifen.

Diese können dann ausgeliehen und heruntergeladen werden. Mit einem Wiedergabegerät wie Tablet, PC oder E-Book Reader können Sie umgehend geöffnet werden. So können Leseratten auch außerhalb der Öffnungszeiten und unabhängig von Ort nach Schmöcker- Stoff stöbern.

Bücherei- Mitglieder können sich dann jederzeit kostenlos einen Einblick in ein E-Book verschaffen und es ist nicht nötig, es dafür bei einem der Online-Händler zu erwerben.

Aktuell ist die Freischaltung in den Gemeindebüchereien Allershausen und Zolling und der Pfarrbücherei Langenbach in Arbeit.

## Regionalbudget 2021



### *Bienen- und Augenweide in der „Grünen Au-Allershausen“*

Mitten im Ort- zwischen Volksfestplatz, Glonn und Mühlbach, direkt am Fuß- und Radweg- konnte die Gemeinde Allershausen landwirtschaftlichen Grund erwerben. Auf diesem Herzstück wird nun in diesem Sommer ein attraktiver, öffentlicher Raum entstehen und dabei soll keiner zu kurz kommen:

Weitläufige Blumenwiesen bieten, neben dem blühenden Augenschmaus Lebensraum für heimische Pflanzen und Insekten. Naturnahe Hecken schützen Kleinlebewesen, wie Hasen oder Igel und bieten Nahrung für Vögel. Eine Obstbaumreihe mit altbewährten Apfel- und Birnensorten entlang des Wegs bietet neben dem schönen Anblick das ganze Jahr über auch willkommene Schattenplätze zum Ausruhen.

Sitzplätze entlang des Fußweges schaffen Rastmöglichkeiten für Erholungssuchende. Zusätzlich soll in Schaukästen Wissen über den Lebensraum an Alt und Jung vermittelt werden.

Wir freuen uns sehr, über das Regionalbudget, die Ausstattung für dieses großartige Projekt mit viel Mehrwert fördern zu dürfen.





## Regionalbudget 2021

### Themen- Wanderweg Attenkirchen



Den Blick auf landschaftlich reizvolle Fluren und kulturhistorisch bedeutsame Objekte lenken, das sollen die Rundwege im Gemeindegebiet Attenkirchens. Mit dieser Vorstellung erarbeiteten die Gemeinde und ihr Mobilitätsbeauftragter Dr. Walter eine bezaubernde Projektidee:

Als Ausgangspunkt für mehrere Wander-Rundwege soll der zentrale Parkplatz und die Bushaltestelle an Bundesstraße B301 dienen. Interessierte können sich an Übersichtstafeln über Streckenführungen und Sehenswürdigkeiten informieren.

Entlang der Rundwege vermitteln kleine Informationstafeln Wissen zu kulturhistorischen Objekten, wie historischen Gebäuden, Feldkreuzen oder Gedenksteinen. So werden sie sichtbar und den einzelnen Objekten „Leben eingehaucht“.

Auch Einkehrmöglichkeiten und regionale Spezialitäten werden schmackhaft gemacht.

Historische Fotos oder Landkarten bringen den Gästen und EinwohnerInnen auf kurzweilige Art und Weise die Geschichte der Gemeinde und ihrer Ortsteile näher. Die Geschichte der Gemeinde wird so wieder lebendig, das Wissen um die Objekte, an denen viele täglich vorbeikommen, ohne ihre Bedeutung zu kennen, wird erhalten.

Mit diesem Projekt möchte Attenkirchen die Naherholung, kulturelles Leben und Lebensqualität fördern und zur Identitätsstiftung beitragen. Der ILE Kulturraum Ampertal unterstützt sehr gerne bei der Finanzierung der Beschilderung.

## MIA- Verkehrskonzept

### Aktuelles



Alle Gemeinden des MIA- Projektbereiches haben sich nach der Abschluss- Veranstaltung im Oktober 2020 für eine Umsetzungsbegleitung ausgesprochen. Deren Aufgabe soll es sein, in Zusammenarbeit mit den Mitgliedsgemeinden, den zwei Landkreisen und beiden lokalen Zusammenschlüssen LAG Mittlere Isar und ILE Kulturraum Ampertal und die Projekte des MIA- Konzeptes umzusetzen.

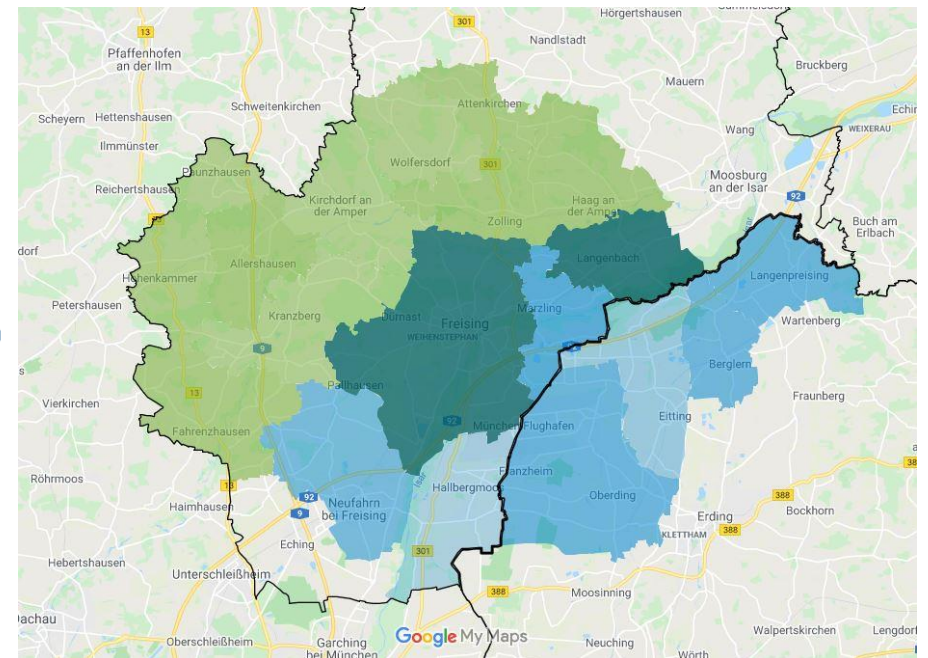
### LEADER- Förderung

Wie bereits die Konzepterstellung gibt es auch die Möglichkeit diese über EU- Gelder unterstützen zu lassen. Damit reduzieren sich die Kosten für die Gemeinden, bzw. die Landkreise um 60%.

In einer gemeinsamen Sitzung wurde nach ausgiebigen Diskussionen beschlossen, die Förderung für die fachliche Unterstützung durch ein Büro mit den entsprechenden Kompetenzen zu beantragen. Ausschlaggebend war die ua. Förderdauer von 2,5 Jahre, die gegen die Schaffung einer Personalstelle sprach.

Geplant ist, das die Träger bei der Projektabwicklung auf die Fachkompetenz des Büros zugreifen können.

Aktuell ist der Antrag bzw. die Ausschreibung in Arbeit.





## Aktive Freizeit im Ampertal

Wander- und Radtouren, von und für Ampertaler, egal ob Natur- Interessierte, sportliche und gemütliche Wanderer oder Hundespaziergänger haben wir zusammengestellt. Meist liegen sie abseits der großen Strecken, mit Erlebnisfaktor und Abenteuer.

Gedacht sind sie als Inspiration für ein paar schöne, erholsame Stunden im Grünen mit Blick auf unser wunderbares Ampertal.

Für eine bessere Übersicht haben wir die Touren aufgeteilt in Rad- und Wanderstrecken. Die sehr naturnahen, unwegsamen Pfade sind in der Offroad-Sammlung.

Über die Plattform Komoot sind detaillierte Beschreibungen abrufbar, auch die GPS- Track sind verfügbar.

Es ist keine Anmeldung bei dem Anbieter Komoot zur Nutzung notwendig.

### *Unser Ampertal- Wandertouren*

Zu Fuß sieht man am meisten- Frühlingsblüher, Eisvögel, knorrige Eichen, kleine Sandbänke und Biberspuren. Erholung und Ruheplätze finden sich überall entlang der Amper und bieten die Möglichkeit sich Auszeiten aus dem Alltag zu gönnen. Die Touren sind ca. 5 bis 10 Kilometer lang, also für eine sportliche Feierabendrunde oder einen entspannten Sonntagsmarsch geeignet. Einkehrmöglichkeiten werden nicht aufgeführt, finden sich aber überall in den Ampertal- Gemeinden. Viel Spaß beim Erkunden!

Alle Tourenvorschläge sind auf  
>[Unser Ampertal-Wandertouren](#)  
beschrieben.

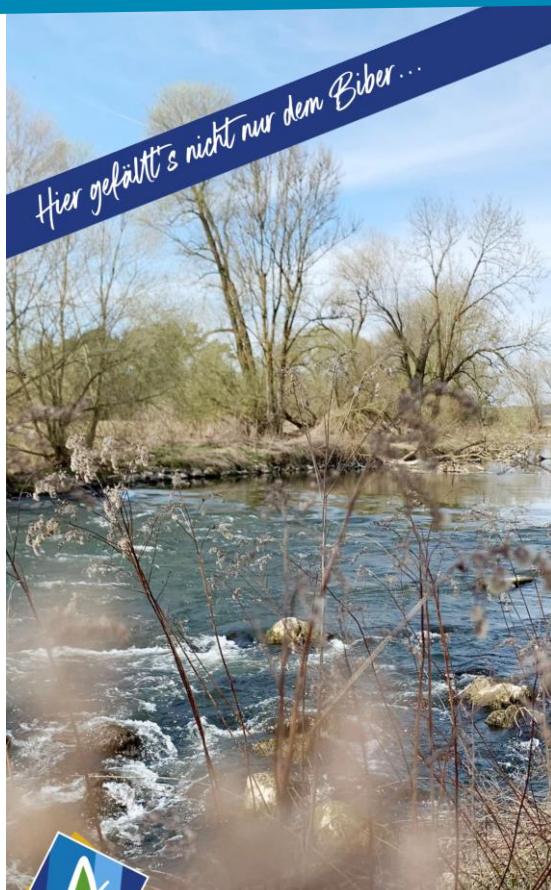


Unser Ampertal- Offroad-Wandertouren

Collection von Kulturraum Ampertal e.V.







[www.kulturraum-ampertal.de](http://www.kulturraum-ampertal.de)

## Unser Ampertal- Offroad-Touren

Mit der Amper als ständiger Begleiter, so nah wie möglich, das ist die Idee hinter diesen Wanderungen.

Und das führt uns über Holzbrücken, Altwasserarme, Trampelpfade und umgefallenen Bäumen zu traumhaften Orten mit fantastischen Ausblicken.

Natur pur erleben- im größte zusammenhängende Landschaftsschutzgebiet im Landkreis Freising mit seinen außerordentlich schönen Fluß- Landschaften.

Es beherbergt eine Vielzahl höchst schützenswerter Tier- und Pflanzenarten, allein 4 von insgesamt 16 in Bayern vom Aussterben bedrohten Libellenarten kommen hier vor.

Unbedingt auf entsprechende Ausrüstung wie lange Hose achten. Im späten Sommer und Herbst sind diese Routen aufgrund des strauchigen Aufwuchses teilweise nicht passierbar! Viele Pfade kreuzen FFH-, Naturschutz und Landschaftsschutzgebiete, bitte entsprechende Schutzmaßnahmen beachten- aber das versteht sich ja von selbst!

Die ganze Sammlung unter [>Unser Ampertal- Offroad- Touren](#)

## Unser Ampertal- Radtouren

Mit dem Fahrrad entlang der Amper, hier findet Ihr wunderbare Rastplätze, Auwald-Landschaften und traditionelle Wirtshäuser zum Einkehren.

Wer es sportlich mag oder mit Elektroantrieb unterwegs ist, sollte unbedingt die Amper-Leitn erklimmen. Hier locken fantastische Fernblicke bis in die bayerischen Alpen.

Die Sammlung ist unter [>Unser Ampertal- Radltouren](#) abrufbar und wird laufend erweitert.

